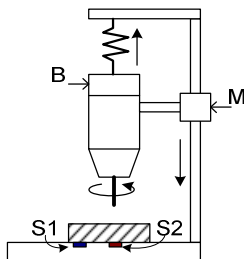


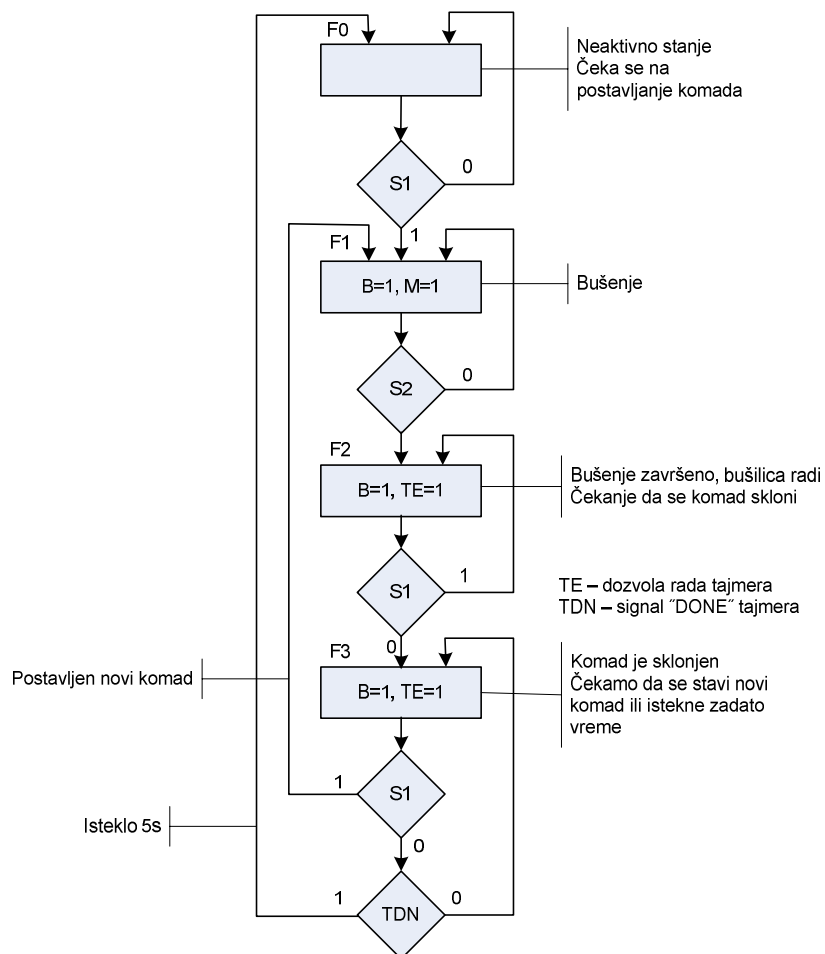
Mart 2006

Zadatak. Kreirati leder dijagram za PLC koji upravlja automatskom bušilicom (slika 9). Operacije i uslovi su sledeći: (1) Kada se na radnu površinu postavi komad za bušenje (detektuje se senzorom S1), uključuju se motor bušilice, B, i motor koji pokreće bušilicu naniže, M. (2) Kada je komad probušen (detektuje se senzorom S2), motor M se isključuje, a bušilica se pod dejstvom opruge vraća u polazni položaj. 3) motor bušilice B se isključuje 5s nakon završenog bušenja, pod uslovom da u međuvremenu na radnu površinu nije postavljen novi komad za bušenje.



Rešenje:

Dijagram stanja:



Leder dijagram. U leder dijagramu koji sledi, radi preglednijeg prikaza, umesto adrese bitova korišćena su simbolička imena. Bitovi stanja su F0, F1 i F2.

